



Plan de gestion de la dune de Bonne Source

- Comité de pilotage -



Plan de gestion de la dune de Bonne Source

Contexte

- Une des toutes dernières reliques d'un massif dunaire d'environ 120 ha
- Des initiatives de préservation depuis le début des années 2000
- Projet APPB
- Contrat Loire-Atlantique Nature
- Bretagne Vivante & Lacroix Botanik



Plan de gestion de la dune de Bonne Source

Méthode d'élaboration du plan de gestion



Plan de gestion de la dune de Bonne Source

Méthode d'élaboration du plan de gestion



Plan de gestion de la dune de Bonne Source

Etat des lieux

→ Première phase de **diagnostic** de terrain sur la saison 2021

→ Faune:

- Papillons de jour (Rhopalocères)
- Sauterelles et Criquets (Orthoptères)

→ Flore:

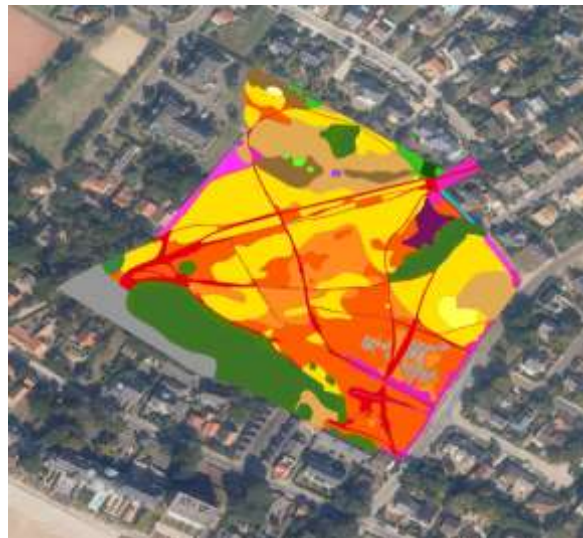
- Flore vasculaire rare, menacée ou protégée
- Flore vasculaire exotique envahissante
- Cartographie des habitats naturels



Azuré de la Bugrane

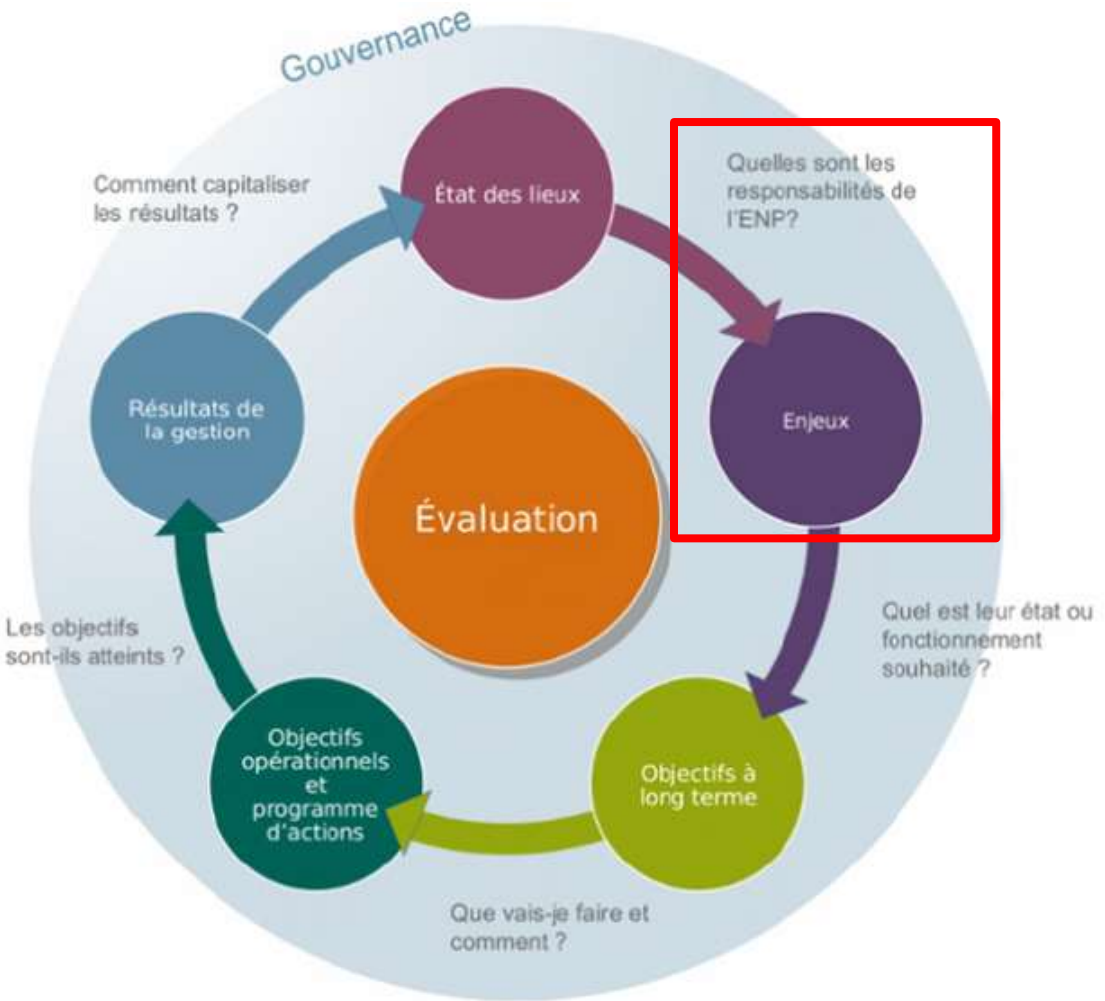


Oeillet des dunes



Plan de gestion de la dune de Bonne Source

Méthode d'élaboration du plan de gestion



Plan de gestion de la dune de Bonne Source

Enjeux de conservation et de restauration du patrimoine naturel

→ Prioritaire :

- Dunes grises des côtes atlantiques ainsi que la faune et la flore associées



Plan de gestion de la dune de Bonne Source

Enjeux de conservation et de restauration du patrimoine naturel

→ Fort :

- Dunes boisées littorales thermo-atlantiques à Chêne vert et l'avifaune nicheuse
- Oeillet des dunes
- Guide des orthoptères des milieux dunaires écorchés dont le Criquet des dunes
- Dunes mobiles à Oyat des côtes atlantiques ainsi que la flore associée
- Prairies maigres de fauche de basse altitude



Dune blanche



Oeillet des dunes



Criquet des dunes



Plan de gestion de la dune de Bonne Source

Enjeux de conservation et de restauration du patrimoine naturel

→ Secondaire :

- Papillons de jour
- Reptiles



Azuré de la Bugrane



Lézard à deux raies



Plan de gestion de la dune de Bonne Source

Enjeux pédagogiques et socio-culturels

→ Prioritaire :

- Education à l'intérêt et à la sensibilité du milieu dunaire



→ Secondaire :

- Caractère récréatif du site



Plan de gestion de la dune de Bonne Source

Enjeux de connaissance du patrimoine naturel

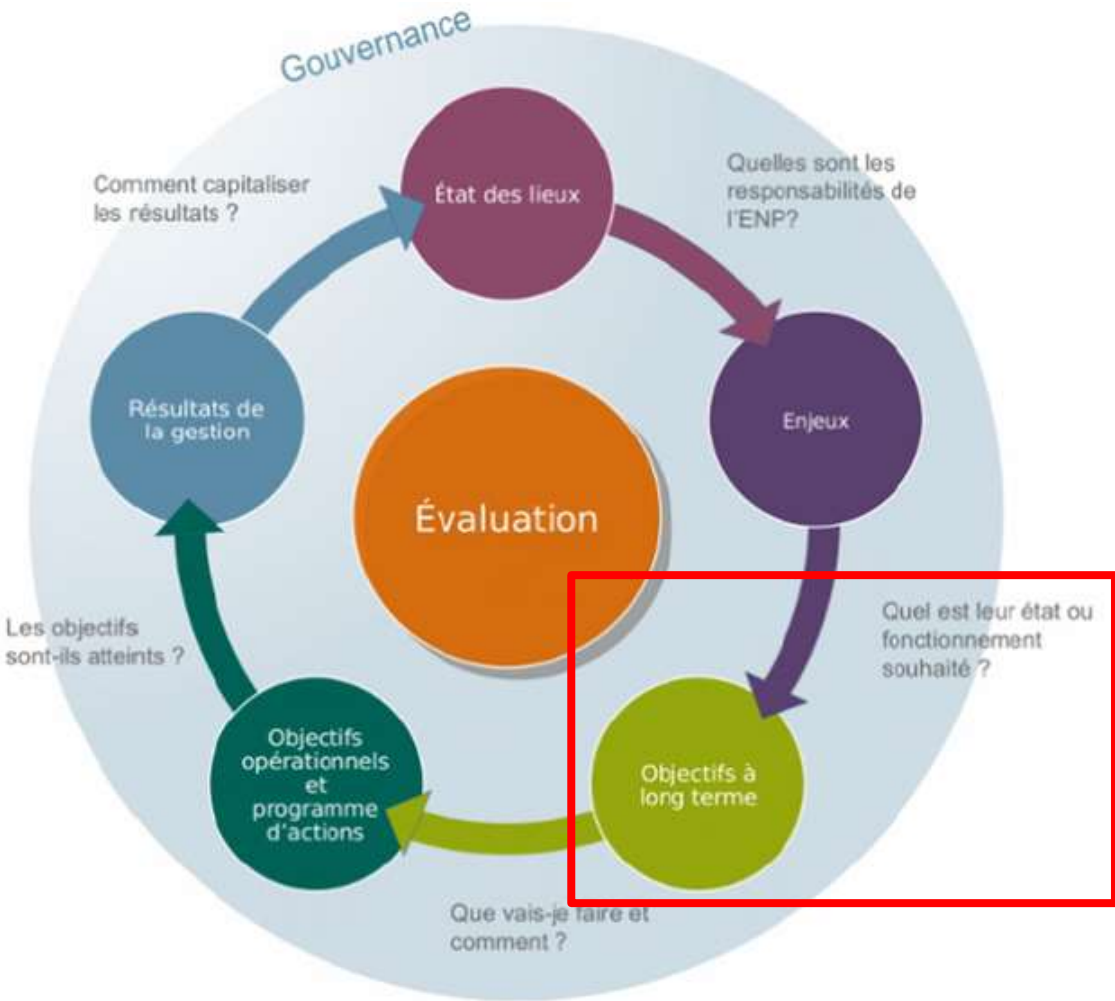
→ Besoins :

- Améliorer la connaissance des insectes et mettre en place un programme de suivis
- Réaliser une étude sur les Bryophytes et les Lichens du site
- Mieux comprendre le fonctionnement sédimentaire de la dune blanche
- Suivre l'évolution des habitats naturels et de la flore



Plan de gestion de la dune de Bonne Source

Méthode d'élaboration du plan de gestion



Plan de gestion de la dune de Bonne Source

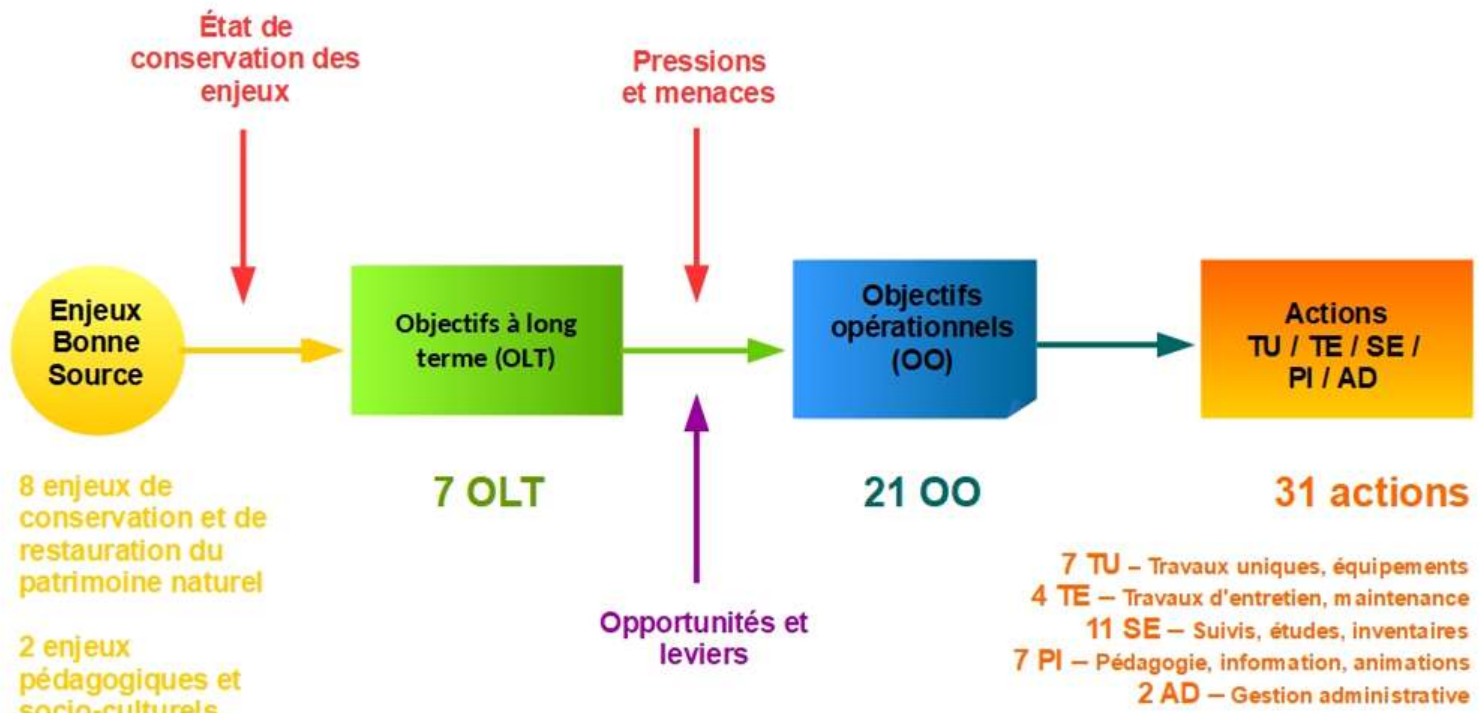
Méthode d'élaboration du plan de gestion



Plan de gestion de la dune de Bonne Source

Principales actions du plan de gestion

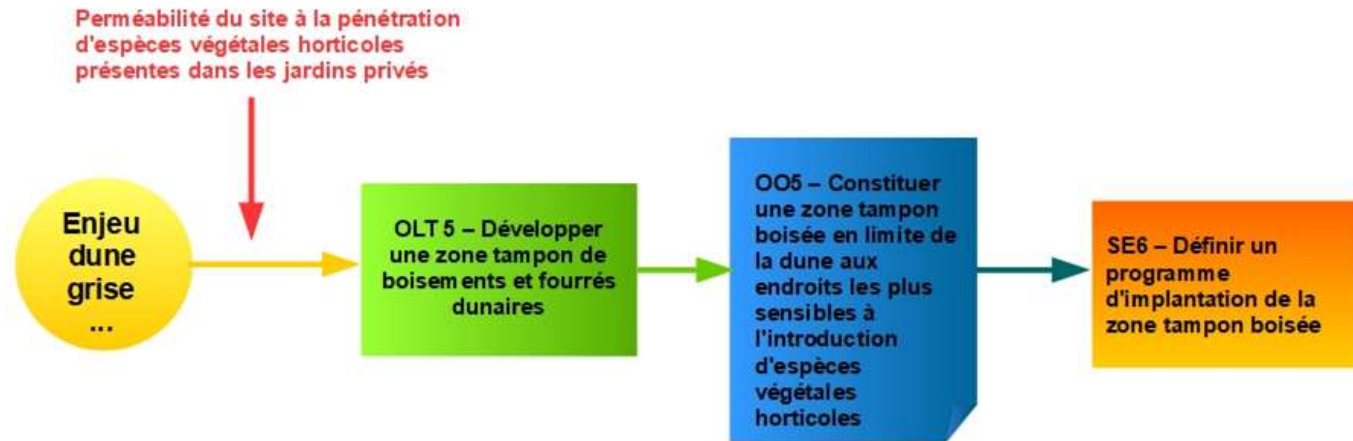
→ Une déclinaison en nombreuses actions (31) répondant à de nombreux objectifs opérationnels (21) qui traduit des besoins importants au chevet de la dune



Plan de gestion de la dune de Bonne Source

Principales actions du plan de gestion

→ Exemple de déclinaison pour 1 action prioritaire du plan de gestion SE6 - Définir un programme d'implantation de la zone tampon boisée



Plan de gestion de la dune de Bonne Source

Principales actions du plan de gestion

SE6 - Définir un programme d'implantation de la zone tampon boisée

OO15 - Constituer une zone tampon boisée en limite de la dune aux endroits les plus sensibles à l'introduction d'espèces végétales horticoles

OLT5 - Développer une zone tampon de boisements et fourrés dunaires



Prunellier



Chêne vert

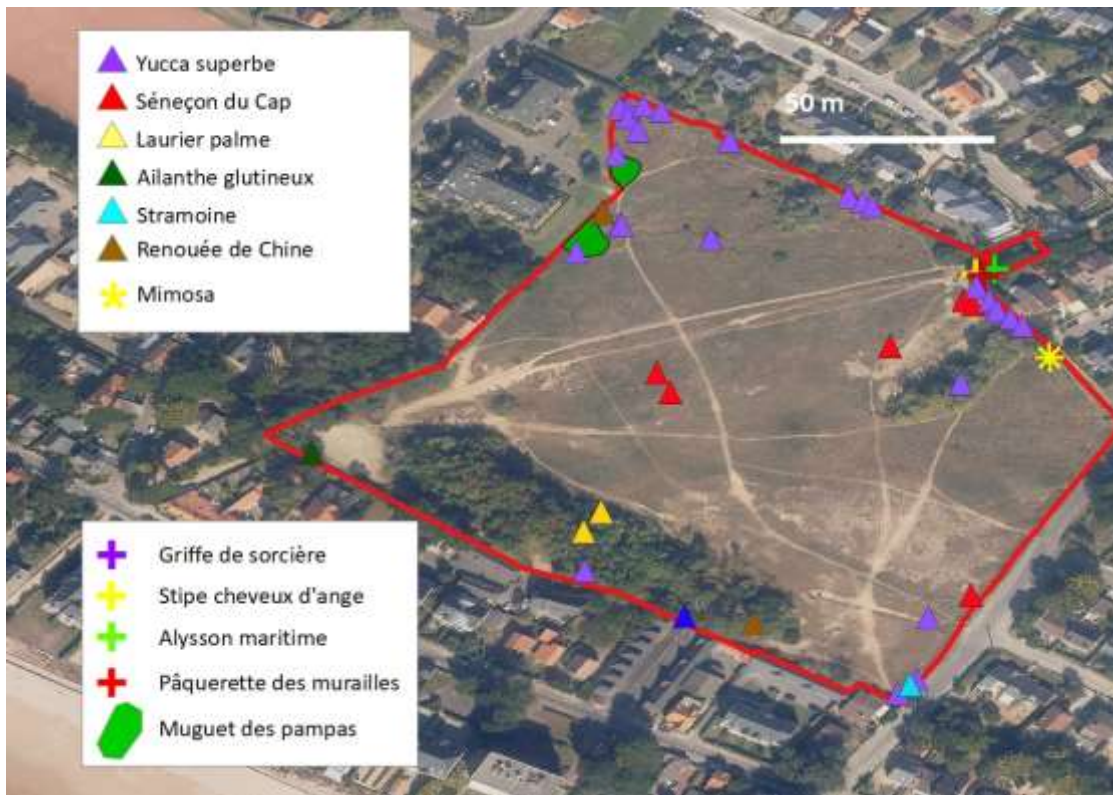
Plan de gestion de la dune de Bonne Source

Principales actions du plan de gestion

TE4 - Organiser des chantiers d'élimination des plantes exotiques envahissantes et potentiellement envahissantes

OO14 - Éliminer ou au moins contrôler les espèces envahissantes et potentiellement envahissantes

OLT4 – Contenir voire éliminer les plantes exotiques envahissantes ou potentiellement envahissantes



Yucca superbe



Séneçon du Cap

Plan de gestion de la dune de Bonne Source

Principales actions du plan de gestion

PI1 – Installer des panneaux d'information aux entrées du site pour sensibiliser à la fragilité de la dune et informer de la réglementation en vigueur / PI5 – Construire un programme multi-partenarial d'éducation à l'environnement à partir de la dune de Bonne Source / PI6 - Installer un belvédère d'observation au centre de la dune accompagné par des panneaux d'interprétation sur le milieu dunaire

OO19 - Développer un programme d'éducation à l'environnement sur la biodiversité dunaire / OO20 - Équiper le site d'une signalétique d'information, de sensibilisation et d'interprétation du milieu dunaire

OLT7 - Faire du site un outil au service d'une meilleure connaissance du milieu dunaire par les habitants et les touristes



Plan de gestion de la dune de Bonne Source

Principales actions du plan de gestion



Travaux prioritaires préconisés par le plan de gestion (CLAN 2021/2023):

Affichage aux entrées du site

Enlèvement du merlon av des Hirondelles

Clôture du site avec ganivelles

Canalisation des cheminements

- *Grillage à moutons plutôt que fils?*
- *Allées larges (2-3m)*
- *Adapter le tracé aux propriétés foncières*

Arrachage des espèces invasives

Plantations de boisements au Nord

Outil pédagogique support d'animations

LACROIX BOTANIK



Merci pour votre écoute

N'hésitez pas à poser vos questions, partager vos remarques...



Pour garder contact: agoestchel@mairie-pornichet.fr

Plan de gestion de la dune de Bonne Source

Principales actions du plan de gestion

